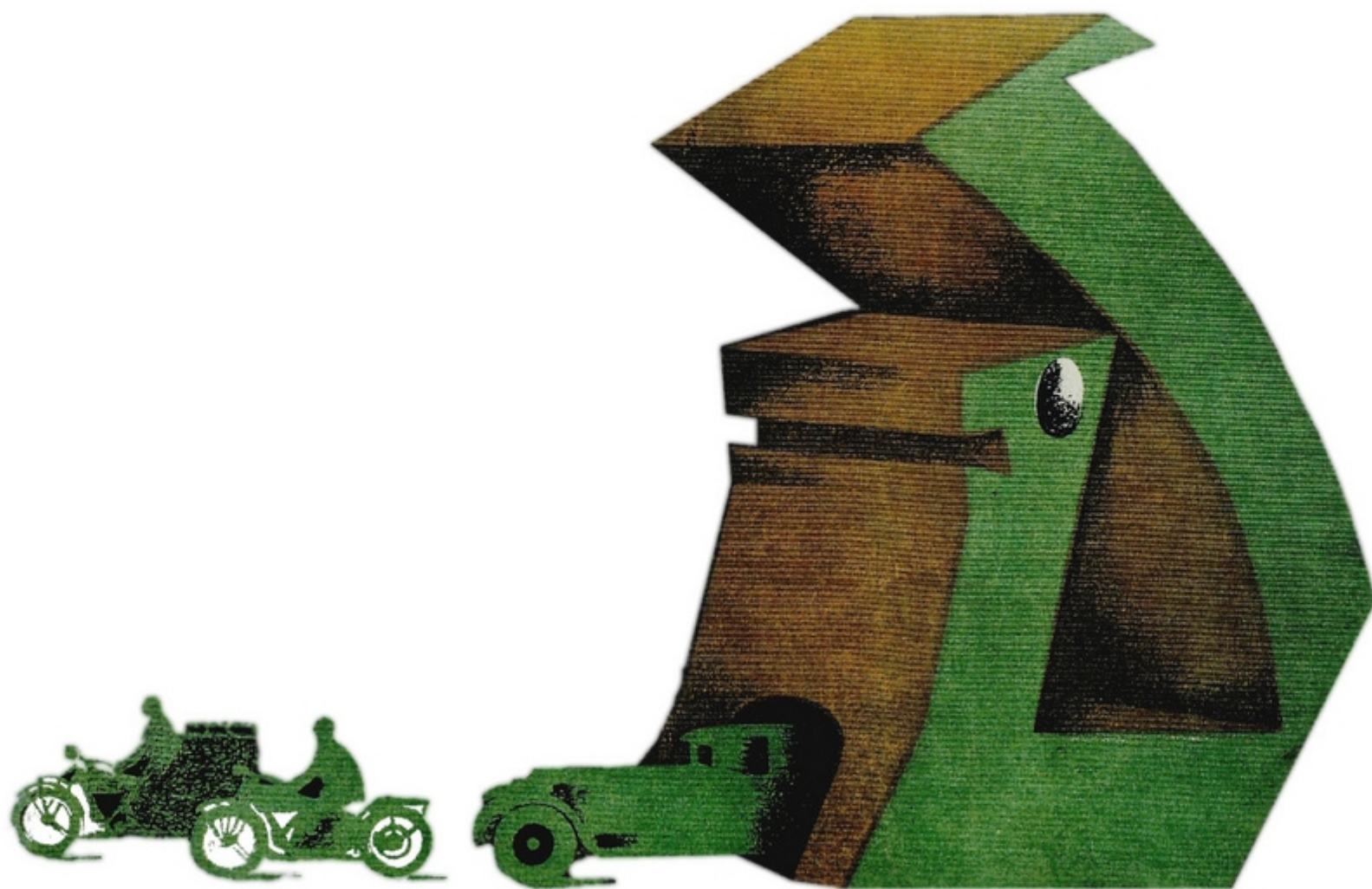


# D-Rad Kalender 2010



[www.d-rad.ch](http://www.d-rad.ch)

2010

# Januar

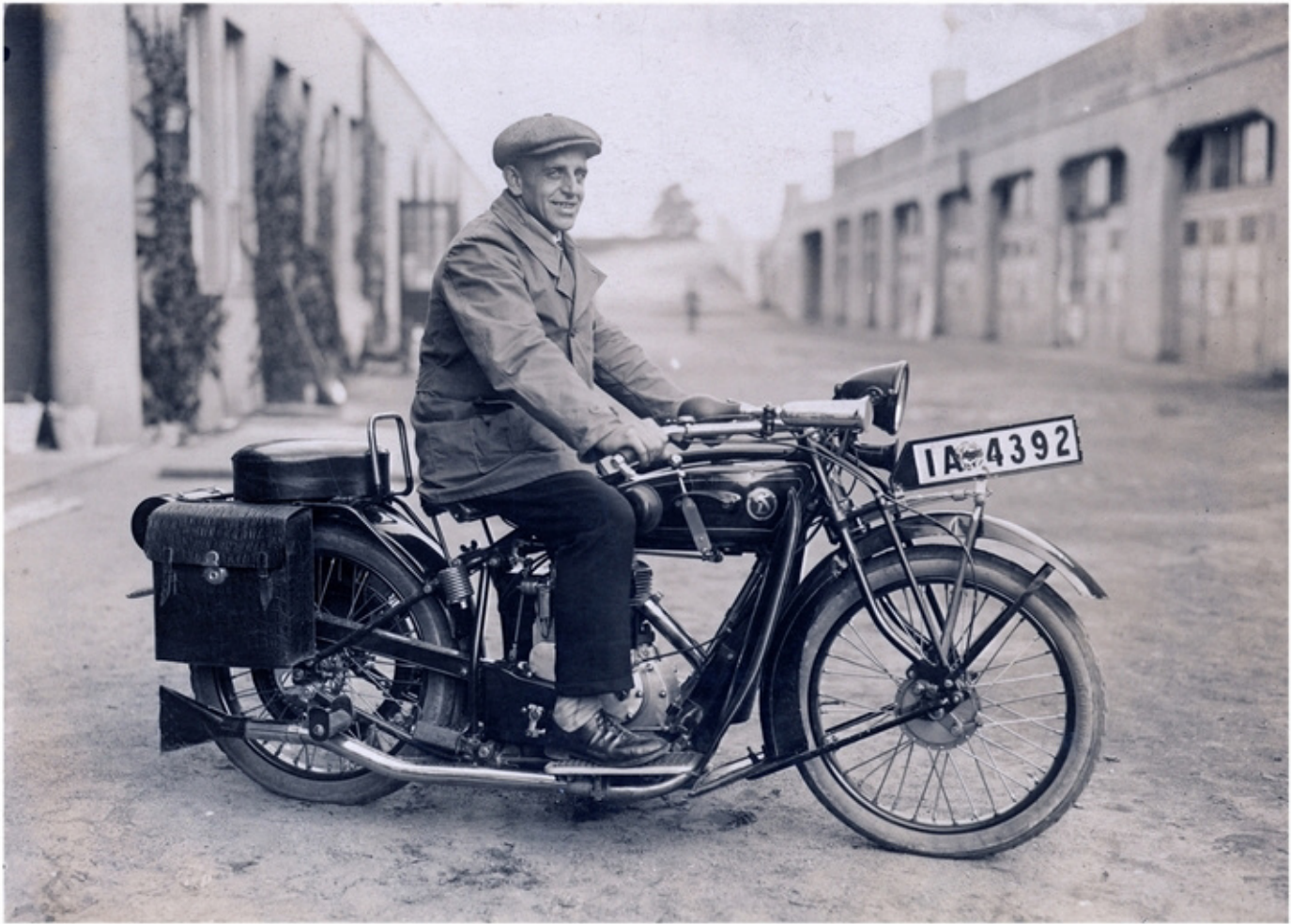


D-Rad R 0/6

Mo	Di	Mi	Do	Fr	Sa	So
				01	02	<b>03</b>
04	05	06	07	08	09	<b>10</b>
11	12	13	14	15	16	<b>17</b>
18	19	20	21	22	23	<b>24</b>
25	26	27	28	29	30	<b>31</b>

2010

# Februar



D-Rad R 0/4

<b>Mo</b>	<b>Di</b>	<b>Mi</b>	<b>Do</b>	<b>Fr</b>	<b>Sa</b>	<b>So</b>
01	02	03	04	05	06	<b>07</b>
08	09	10	11	12	13	<b>14</b>
15	16	17	18	19	20	<b>21</b>
22	23	24	25	26	27	<b>28</b>

2010

# März

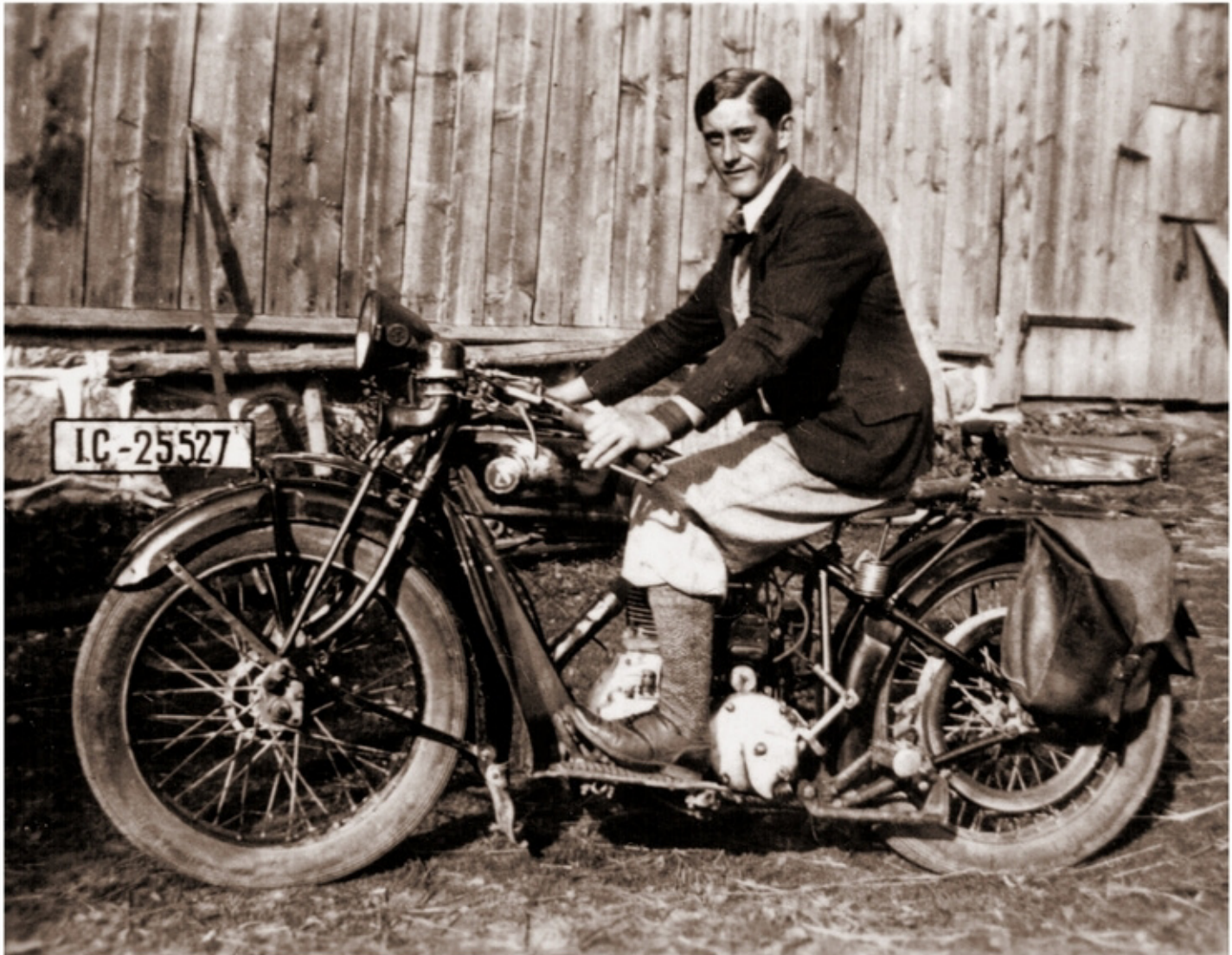


D-Rad R 9 und D-Rad R10

<b>Mo</b>	<b>Di</b>	<b>Mi</b>	<b>Do</b>	<b>Fr</b>	<b>Sa</b>	<b>So</b>
01	02	03	04	05	06	<b>07</b>
08	09	10	11	12	13	<b>14</b>
15	16	17	18	19	20	<b>21</b>
22	23	24	25	26	27	<b>28</b>
29	30	31				

2010

# April



D-Rad R 0/5 (sehr frühe Ausführung)

Mo	Di	Mi	Do	Fr	Sa	So
			01	02	03	<b>04</b>
05	06	07	08	09	10	<b>11</b>
12	13	14	15	16	17	<b>18</b>
19	20	21	22	23	24	<b>25</b>
26	27	28	29	30		

2010

# Mai

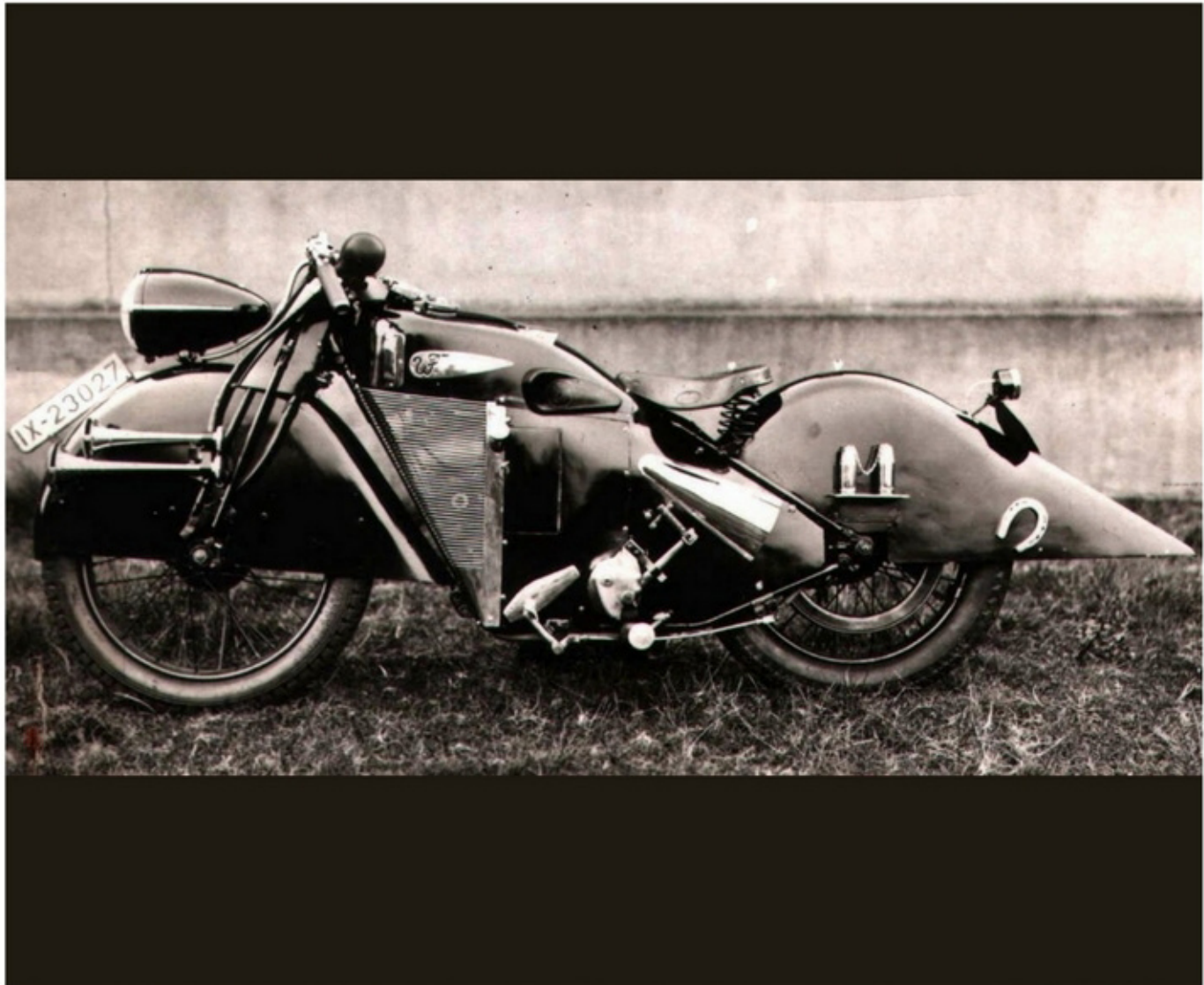


D-Rad R 20

Mo	Di	Mi	Do	Fr	Sa	So
					01	<b>02</b>
03	04	05	06	07	08	<b>09</b>
10	11	12	13	14	15	<b>16</b>
17	18	19	20	21	22	<b>23</b>
24	25	26	27	28	29	<b>30</b>
31						

2010

# Juni

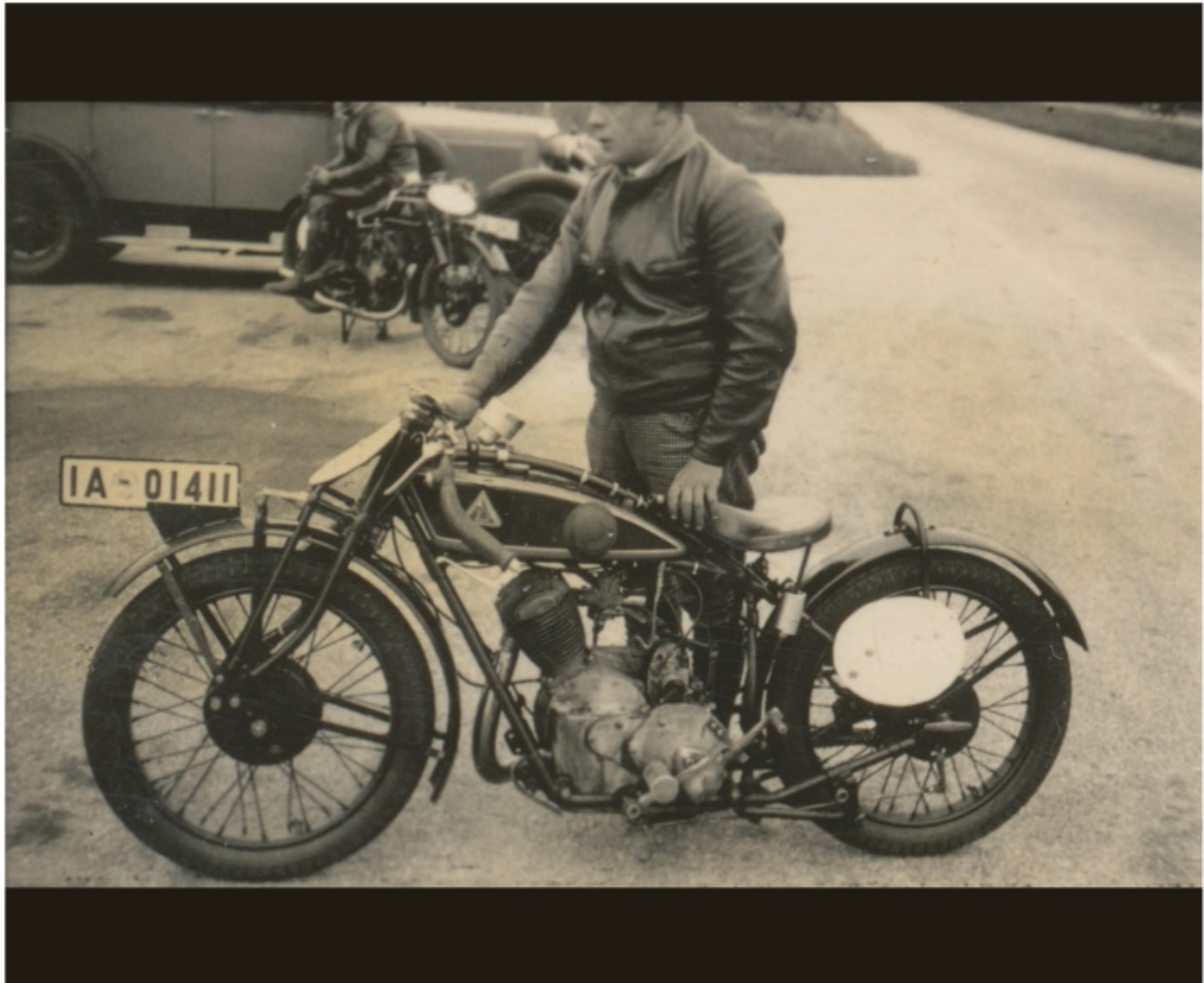


D-Rad R 1/4 (Umbau 1938)

Mo	Di	Mi	Do	Fr	Sa	So
	01	02	03	04	05	<b>06</b>
07	08	09	10	11	12	<b>13</b>
14	15	16	17	18	19	<b>20</b>
21	22	23	24	25	26	<b>27</b>
28	29	30				

2010

# Juli



D-Rad R 9 (Rennausführung; 1928)

Mo	Di	Mi	Do	Fr	Sa	So
			01	02	03	<b>04</b>
05	06	07	08	09	10	<b>11</b>
12	13	14	15	16	17	<b>18</b>
19	20	21	22	23	24	<b>25</b>
26	27	28	29	30	31	



2010

# August



D-Rad R 10

Mo	Di	Mi	Do	Fr	Sa	So
						<b>01</b>
02	03	04	05	06	07	<b>08</b>
09	10	11	12	<b>13</b> <small>16. D-Rad Treffen im Lenzkirch (D)</small>	<b>14</b> <small>Informationen auf <a href="http://www.d-rad.ch">www.d-rad.ch</a></small>	<b>15</b>
16	17	18	19	20	21	<b>22</b>
23	24	25	26	27	28	<b>29</b>
30	31					

2010

# September



D-Rad R 9 mit Stoye Sport-Seitenwagen

Mo	Di	Mi	Do	Fr	Sa	So
		01	02	03	04	<b>05</b>
06	07	08	09	10	11	<b>12</b>
13	14	15	16	17	18	<b>19</b>
20	21	22	23	24	25	<b>26</b>
27	28	29	30			

2010

# Oktober

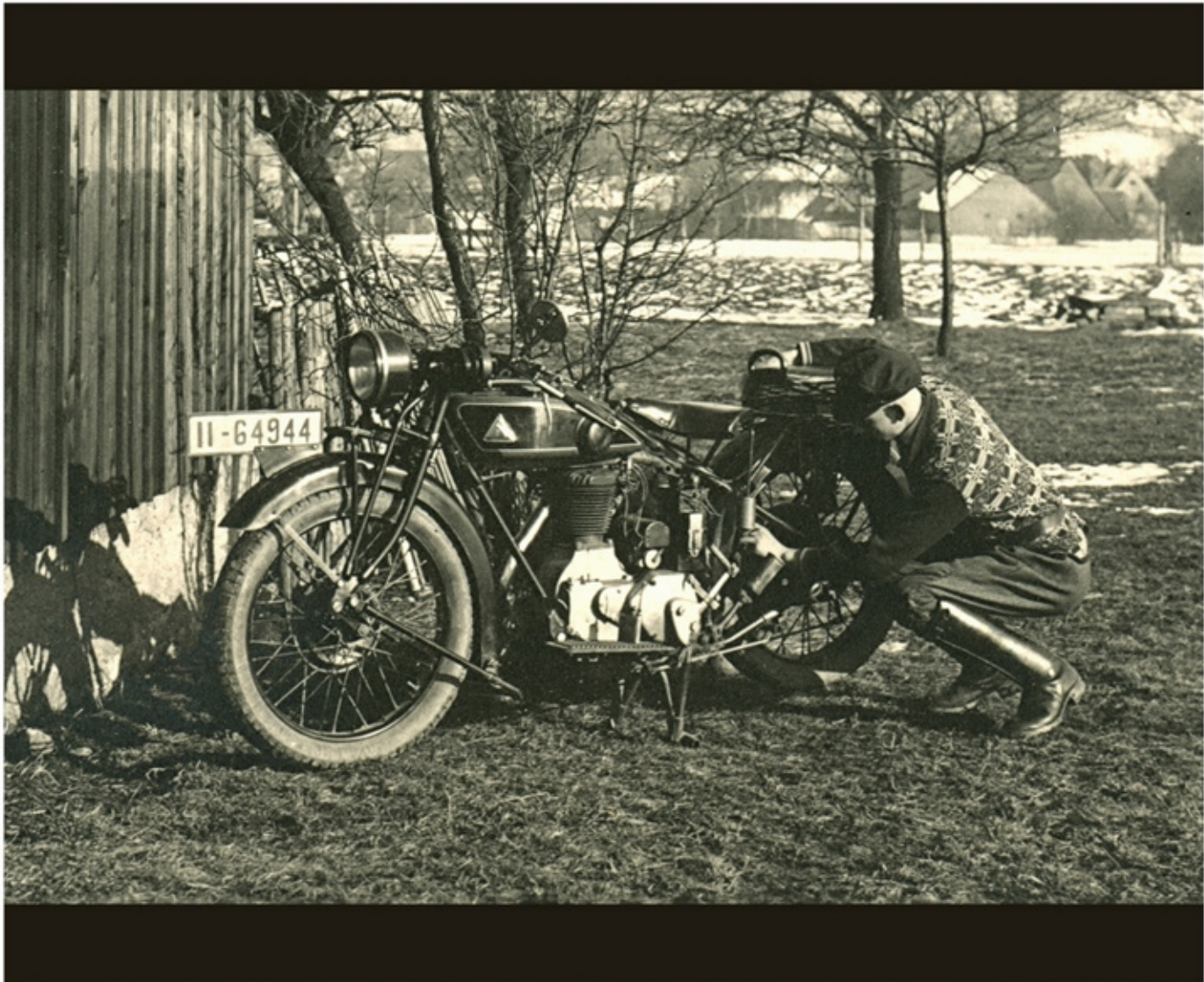


D-Rad R 0/4 (mit D-Rad Lieferbeiwagen)

Mo	Di	Mi	Do	Fr	Sa	So
				01	02	<b>03</b>
04	05	06	07	08	09	<b>10</b>
11	12	13	14	15	16	<b>17</b>
18	19	20	21	22	23	<b>24</b>
25	26	27	28	29	30	<b>31</b>

2010

# November



D-Rad R 0/6

Mo	Di	Mi	Do	Fr	Sa	So
01	02	03	04	05	06	<b>07</b>
08	09	10	11	12	13	<b>14</b>
15	16	17	18	19	20	<b>21</b>
22	23	24	25	26	27	<b>28</b>
29	30					

2010

# Dezember



D-Rad M24

Mo	Di	Mi	Do	Fr	Sa	So
		01	02	03	04	<b>05</b>
06	07	08	09	10	11	<b>12</b>
13	14	15	16	17	18	<b>19</b>
20	21	22	23	24	25	<b>26</b>
27	28	29	30	31		